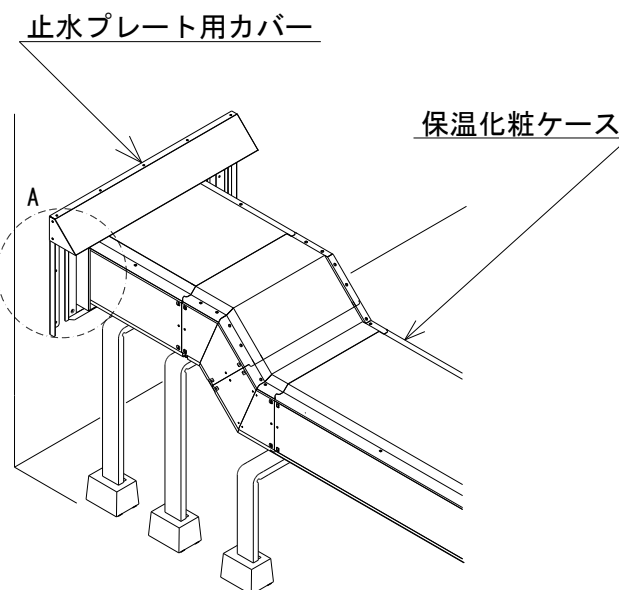
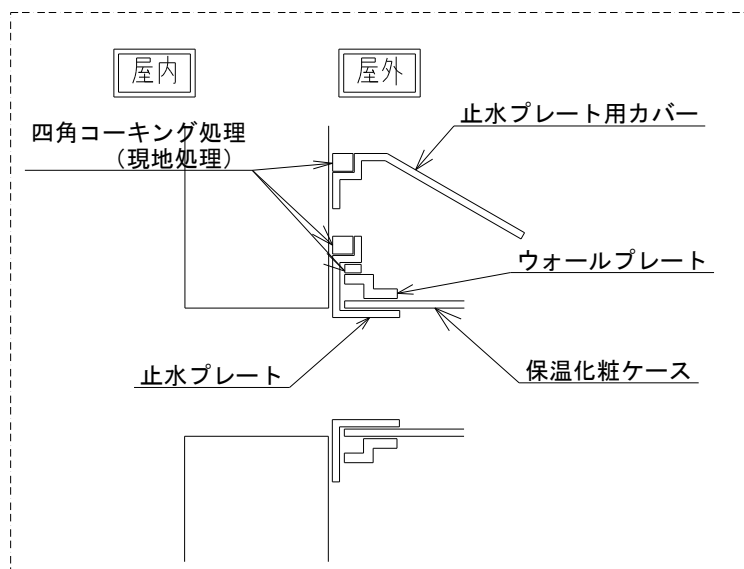


# <パターン②> (壁面等からの配管取り出し)

## 保温化粧ケース要領図

N・S

(A部詳細)



### ( 注記 )

- ・保温化粧ケース及び架台の材質は高耐食性溶融亜鉛めっき鋼板製とする。
- ・架台用ブロックはリサイクル樹脂製（ゴムシート付き）とする。
- ・保温化粧ケース内には制御線以外の電源ケーブルは収納しない事。

### ■保温化粧ケース/サイズ表

記号	Lタイプ (155H)	記号	Hタイプ (284H)
Ⓐ	284W × 155H	Ⓔ	284W × 284H
Ⓑ	424W × 155H	Ⓕ	424W × 284H
Ⓒ	564W × 155H	Ⓖ	564W × 284H
Ⓓ	844W × 155H	Ⓗ	844W × 284H